

Tahe

arcoiris



maria



maria

Niebanalna propozycja na sezon jesień-zima będąca ucieczką w kolorowy świat ukrytych zależności pomiędzy kolorami, długościami i formą fryzury.

Oddziaływania te mimo, że skrajnie kontrastowe stworzone jest w taki sposób by przenikały się one lekko jak kolory z chromatycznej tęczy.



maria

PRZED

kolor naturalny: poziom 5

kolor na długościach: poziom 6

kolor na końcach: pozostałości po ombre poziom 8

Koloryzacja ekspresowa Lumiére:

Mieszanka A: Rozjaśniacz Silver Blond (20g)

+ oxydant 9%/30 vol. (20g)

+ 1 pompka Oleo&Control

Bond Booster N° 1

Mieszanka B: Koloryzacja ekspresowa

Lumiére 3 (45g)

+ Lumiére 1 (15g)

+ Lumiére 4.77 (20g)

+ oxydant 6%/20 vol. (80g)

Maski koloryzujące IONIC pH 3,5:

IONIC A: Ionic Transparente (30g)

+ Ionic Azul (1g)

IONIC B: Ionic Transparente (30g)

+ Ionic Cobre (1g)

IONIC C: Ionic Transparente (30g)

+ Ionic Azul (1g)

+ Ionic Cobre (1g)

IONIC D: Ionic Transparente (30g)

+ Ionic Violeta Intenso (2g)

IONIC E: Ionic Transparente (30g)

+ Ionic Cobre (10g)

+ Ionic Rojo Fuego (1g)



1. STRZYŻENIE

Wykonujemy strzyżenie modułowe. W sekcjach bocznych i potylicy cieniowanie piórowaniem z wydłużeniem na długości. Na koronie cięcie z wypukleniem kształtu głowy.

2. DEKOLORYZACJA PANELOWA

Mieszkankę A nakładamy na grzywce w cienkich pasmach zabezpieczając 1,5 cm nasady taśmą papierową.



3. DEKOLORYZACJA PANELOWA

Mieszkankę A nakładamy na pejsach. Po upływie 35 minut spłukujemy mieszkankę i myjemy włosy szamponem delikatnie oczyszczającym Total Cleansing.



4. KOLOR BAZOWY

Mieszkankę B nakładamy na odrost, długości i końce. Wcześniej rozjaśniane włosy zabezpieczamy emulsją wodoodporną UVSolar. Czas działania produktu: 10 min
Spłukujemy włosy i myjemy szamponem delikatnie oczyszczającym Total Cleansing. Następnie wykonujemy mycie zakwaszające przy użyciu szamponu zakwaszającego Benefit Shampoo.

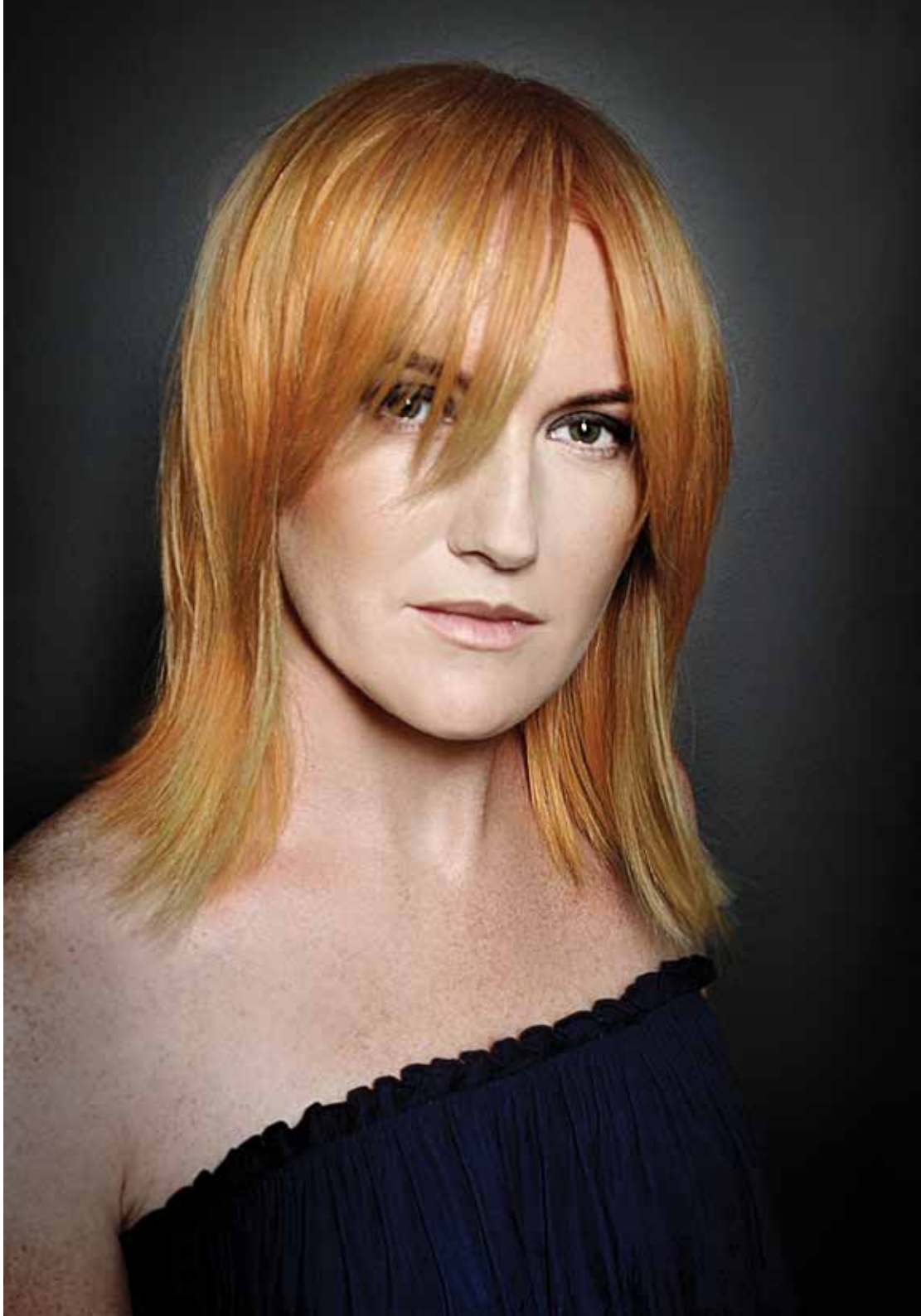


5. IONIC

Mieszanki IONIC A, B, C, D, E nakładamy na przemian na rozjaśnione partie włosów w grzywce i pejsach. Czas działania produktu: 10 min
Spłukujemy włosy i myjemy szamponem IONIC. Następnie stosujemy maskę zakwaszającą Nutritherm Mask.



viola



viola

Niesamowicie harmonijne a zarazem odważne połączenie pastelowych skrajnie kontrastujących ze sobą kolorów w jednej formie.

Kontrast ten stanowi podkreślenie dla naturalnych walorów i estetycznego wyrazu modelki.



viola

PRZED

kolor naturalny: poziom 7

kolor na długościach: intensywnie miedziany blond

kolor na końcach: intensywnie miedziany ciemny blond

DEKOLORYZACJA

etap 1: Rozjaśniacz Silver Blond (30g) + oxydant 3%/10 vol. (35g)

+ 1 pompka Oleo&Control Bond Booster N° 1

nakładany globalnie

etap 2: Rozjaśniacz Silver Blond (20g) + oxydant 6%/20 vol. (20g)

+ 1 pompka Oleo&Control Bond Booster N° 1

nakładany separacyjnie przy użyciu pianki lub folii

Koloryzacja ekspresowa Lumière:

Mieszanka A: Lumière 9.0 (30g)

+ Lumière 9.3 (20g)

+ Lumière 8.44 (10g)

+ oxydant 9%/30 vol. (60g)

+ 1 pompka BONDER Organic Care

Mieszanka B: Lumière 9.3 (30g)

+ Lumière 9.44 (10g)

+ Regulator Porowatości (20g)

+ oxydant 9%/30 vol. (60g)

+ 1 pompka BONDER Organic Care

Maska koloryzująca IONIC pH 3,5:

IONIC A: Ionic Transparente (30g)

+ Ionic Azul (1g)

+ Ionic Cobre (1g)



1. KOLOR BAZOWY

Mieszankę A nakładamy na odrost.

2. KOLOR BAZOWY

Mieszankę B nakładamy na długości i końce.

Techniką shadingu łączymy kolor z farbą na odroście.

Czas działania produktu: 10 min

Splukujemy włosy i myjemy szamponem delikatnie oczyszczającym Total Cleansing.

Następnie wykonujemy mycie zakwaszające przy użyciu szamponu zakwaszającego Keratin Gold Shampoo.



3. STRZYŻENIE

Wykonujemy strzyżenie techniką modułową

w celu nadania ciężkości w linii fryzury na ramionach.

4. STRZYŻENIE

Wykonujemy strzyżenie techniką modułową z wyraźnym podziałem w lekkości na koronie.



5. IONIC

Mieszankę IONIC A nakładamy na długości i końce włosów techniką flamboyage.

Czas działania produktu: 10 min

Splukujemy włosy i myjemy szamponem IONIC.

Następnie stosujemy maskę zakwaszającą Keratin Gold Mask.

nastia



natia

Najbogatsza wersja blondu, będąca połączeniem intensywnego kontrastu i refleksów przeplatających się na długościach włosów.

Proste cięcie nadaje fryzurze nieskazitelności czyniąc jasne włosy najbogatszą formą wyrazu.



natia

PRZED

kolor naturalny: poziom 8

kolor na długościach: pozostałości po rozjaśnianiu

kolor na końcach: pozostałości po rozjaśnianiu

Mieszanka A: Rozjaśniacz Silver Blond Plus (30g)
+ oxydant 3%/10 vol. (35g)
+ 1 pompka Oleo&Control N°1

Koloryzacja ekspresowa Lumiére:

Mieszanka B: Lumiére 9.11 (35g)
+ Lumiére 9.2 (25g)
+ Lumiére 4.77 (1cm)
+ Lumiére 1.1 (1cm)
+ oxydant 9%/30 vol. (60g)
+ 1 pompka BONDER Organic Care

Korektor włosów rozjaśnianych Blue Milk:

Mieszanka C: Blue Milk (60g)
+ oxydant 9%/30 vol. (60g)
+ 1 pompka BONDER
Organic Care

Maski koloryzujące IONIC pH 3,5:

IONIC A: Ionic Transparente (60g)
+ Ionic Negro (1g)
IONIC B: Ionic Transparente (70g)
+ Ionic Violeta Intenso (1g)
+ Ionic Rojo (1,5g)



1. DEKOLORYZACJA ODROSTU

Mieszanę A nakładamy na odrost wydzielając bardzo cienkie separacje. Wcześniej rozjaśniane włosy zabezpieczamy emulsją wodoodporną UVSolar. Po upływie 35 minut spłukujemy mieszanę i myjemy włosy szamponem delikatnie oczyszczającym Total Cleansing.



3. STRYZENIE

Wykonujemy wypukłą grzywkę.



5. IONIC

Mieszanki IONIC A oraz IONIC B nakładamy na długości i końce włosów techniką flamboyage. Czas działania produktu: 10 min. Spłukujemy włosy i myjemy szamponem IONIC. Następnie stosujemy maskę zakwaszającą Keratin Gold Mask.

2. KOLOR BAZOWY

Mieszanę B nakładamy na odrost. Mieszanę C nakładamy na długości i końce.

Czas działania produktu: 10 min

Spłukujemy włosy i myjemy szamponem delikatnie oczyszczającym Total Cleansing. Następnie wykonujemy mycie zakwaszające przy użyciu szamponu Keratin Gold Shampoo.



4. STRYZENIE

Wykonujemy strzyżenie kompaktowe wyrównując długości włosów na końcach.





viola

Lumière 9.0
+ Lumière 9.3
+ Lumière 8.44
+ oxydant 9%/30 vol.

Lumière 9.3
+ Lumière 9.44
+ Regulator Porowatości
+ oxydant 9%/30 vol.

Ionic Transparente + Ionic Azul + Ionic Cobre

maria

Lumière 3
+ Lumière 1
+ Lumière 4.77
+ oxydant 6%/20 vol.

Ionic Transparente + Ionic Azul)
Ionic Transparente + Ionic Cobre
Ionic Transparente + Ionic Azul+ Ionic Cobre
Ionic Transparente + Ionic Violeta Intenso
Ionic Transparente + Ionic Cobre + Ionic Rojo Fuego

natia

Lumière 9.11
+ Lumière 9.2
+ Lumière 4.77
+ Lumière 1.1
+ oxydant 9%/30 vol.

Blue Milk + oxydant 9%/30 vol.

Ionic Transparente + Ionic Negro

Ionic Transparente + Ionic Violeta Intenso + Ionic Rojo

hair: **Alicja Glos-Krawczyk, Marcel Kaluszkiewicz**

make up: **Agnieszka Charysz**

photo: **Dana Puciłowska**

produkcja: **Silog Dystrybucja Sp. z o.o. Sp. K** - Wyłączny importer marek Jaguar i Tahe w Polsce

The logo for the brand 'Tahe' is displayed in a bold, black, sans-serif font. The letter 'T' is stylized with a horizontal bar that extends to the left and then curves downwards. The 'a' is a simple lowercase letter. The 'h' is a simple lowercase letter. The 'e' is a simple lowercase letter with a solid black dot in the center of its counter.

Tahe Polska

Generalny importer marki Tahe w Polsce

infolinia: 801 000 825

e-mail: info@tahe.pl

www.facebook.pl/tahe.polska

www.tahe.pl

TAHE POLSKA Silog Dystrybucja Sp. z o.o. Sp. K.

ul. Wiertnicza 149, 02-952 Warszawa

telefon: +48 22 651 72 56 do 58

fax: +48 22 651 72 58

www.silog.pl